

DF100 METALLPUMPEN

Druckluft-Doppelmembran-Pumpen- DIRECTFLO® Technologie

Technische Daten

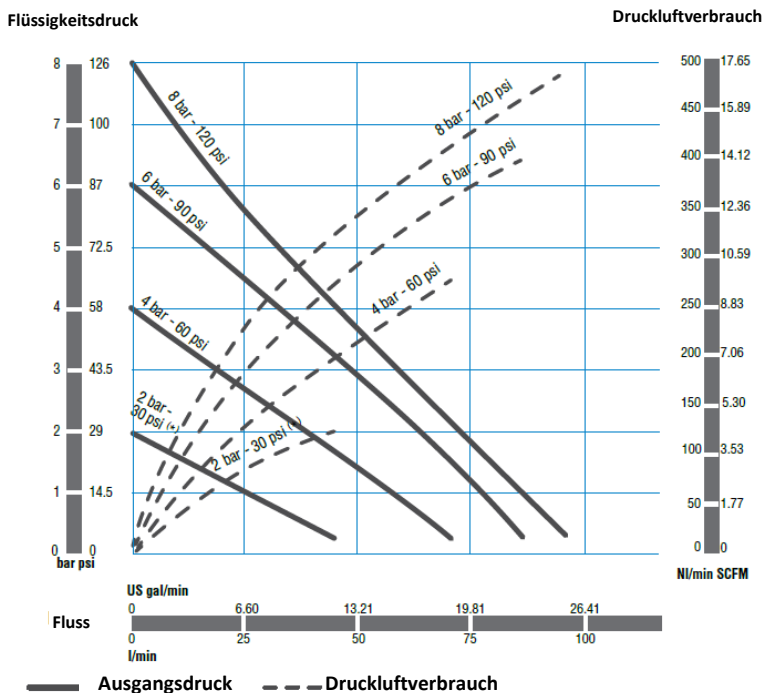
TECHNISCHE DATEN	D100 METALLPUMPEN
Druckverhältnis	1:1
Max. freie Fördermenge (l)	100 l/min (28 US gal/min)
Fördermenge je Hub (l)	0,5 liter (0.13 US gal)
Luftdruck Betriebsbereich	1,5 bis 8 bar (22 bis 115 psi)
Feststoffe in Suspension Max. Größe	4 mm (3/16")
Max. Trockenansaughöhe (l)	4,5 m (15')
Max. Nassansaughöhe (l)	7 m (23')
Gewicht	7,2 kg (16 lb)
Anschluss Flüssigkeitseinlass	1" NPSM (F)
Anschluss Flüssigkeitsauslass	1" NPSM (F)
Anschluss Lufteinlass	3/8" NPSM (F)
Materialien Pumpenkörper	Siehe Nomenklatur der Pumpe

(l) Daten gemessen mit Wasser, Lufteingangsdruck 7 bar (100 psi), 20 °C (68 °F).

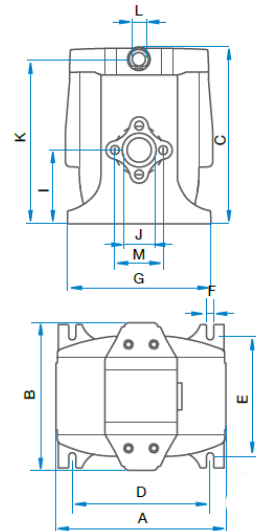


Leistungsdiagramm

(*) Getestet bei Raumtemperatur bei 30 psi mit Wasser und einer gefluteten PTFE-Pumpe mit 31 1/2" (800 mm) Wasserhohraum über dem Pumpeneinlass



Abmessungen der Pumpe



Abmessungen (mm)

A	B	C	D	E	F*
216	189	227	175	154	9
G	I	J	K	L	M
184	94,5	1" (F)	210	3/8"(F)	62**

* Durchmesser der Bohrungen für Beschläge in jedem der vier Pumpenfüße.